

# Die Leonardobrücke

---

Ein Tutorial

# Die Leonardobrücke

---

- Was ist die Leonardobrücke?
- Was benötige ich zum Mitmachen?
- Anleitung „Schritt für Schritt“



## Die Leonardobrücke

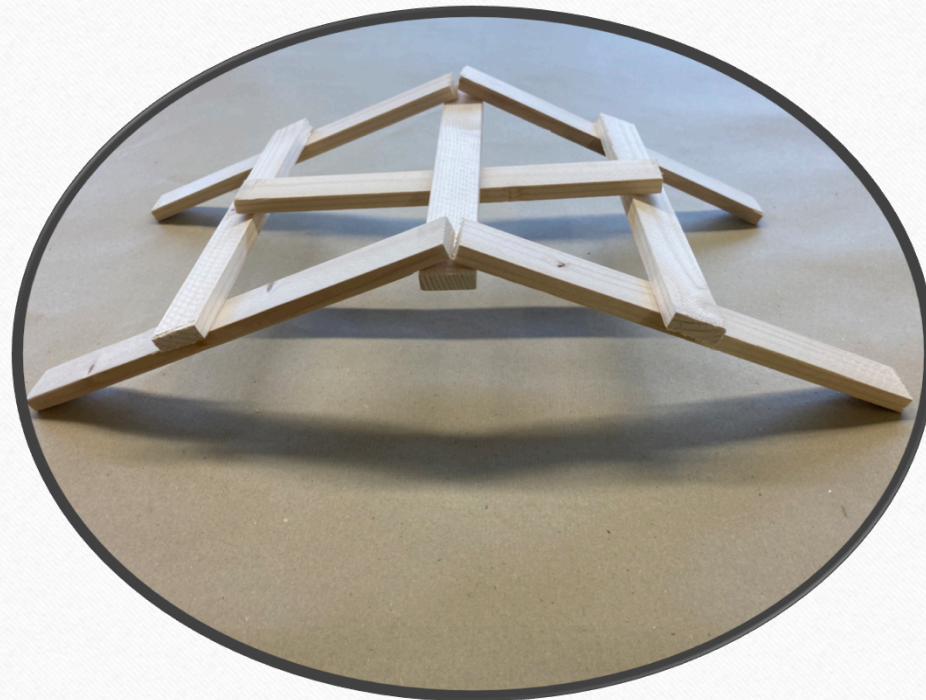
---

Was ist die Leonardobrücke?

Die Grundidee besteht in der Übertragung des Flechtprinzips auf starre Bauteile. So stützen sich die Bauteile durch geschickte Verschränkung gegenseitig. Fixiermittel wie Dübel, Schrauben, Nägel oder Seile sind nicht nötig.

Ursprünglich war die Brücke als transportable Konstruktion aus Rundhölzern und Seilen für das Militär vorgesehen. Ob sie jemals zum Einsatz kam, ist nicht bekannt.

Quelle: [Wikipedia](#) · Text unterliegt der [CC-BY-SA-Lizenz](#)





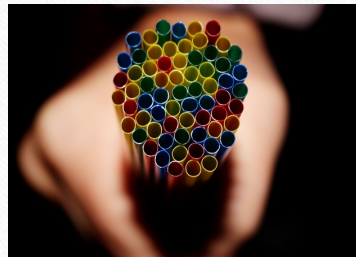
## Die Leonardobrücke

---

Was benötige ich zum Mitmachen?

Zum Beispiel je 8mal:

- Stifte
- Strohalme
- Streichhölzer
- Zahnstocher
- Hölzer



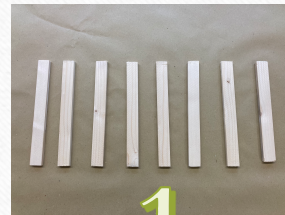


## Die Leonardobrücke

Anleitung „Schritt für Schritt“

Folge den 9 Schritten in den einzelnen Bildern.

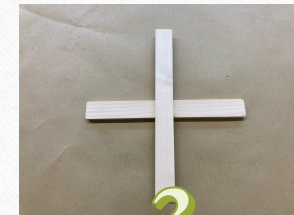
Viel Erfolg und viel Spaß dabei.



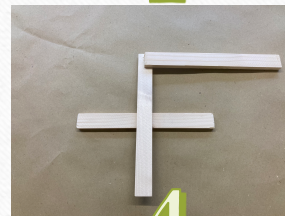
1



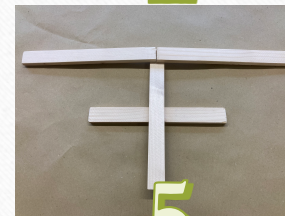
2



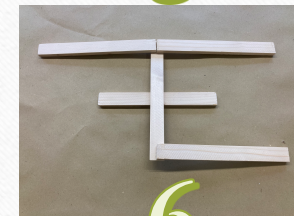
3



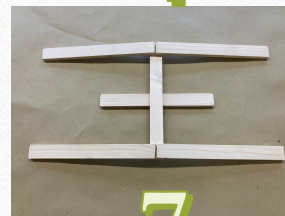
4



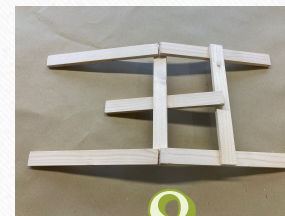
5



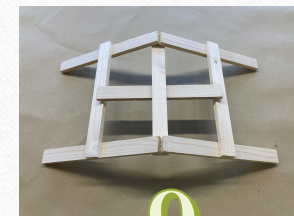
6



7



8



9