

**HERZLICH
WILLKOMMEN ZUM
ELTERNABEND DER
SCHULANFÄNGER
2027/2028**

SCHULLEITUNG UND KOOPERATIONSLEHRKRÄFTE DER SCHILLERSCHULE BRETEN

Sonja Schmidt

Schulleitung der SSB

Sprachfit bei den
Kraichgau-Hüpfern

Christine Payer

Kooperationslehrkraft

Haus Regenbogen
Kindergarten Grüne Aue

Vera Kaliudis

Kooperationslehrkraft

Kinderhaus „Im Brückle“
Schneckenhaus Bretten
Schneckenhaus Sprantal
Kath. KiTa St. Elisabeth

AGENDA

Ziele der Kooperation

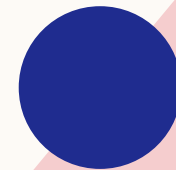
Ablauf der Kooperation

Schulbereitschaft

Karlsruher Reflexionsbogen

Beratungs- und Unterstützungssysteme

Wissenswertes zur Schulanmeldung



ZIELE DER KOOPERATION

Durch eine positiv und vertrauensvoll gestaltete Zusammenarbeit zwischen Kindergarten, Schule und Eltern zu einem gelungenen Start in die Schulzeit.



GEMEINSAM FÜR EINEN STARKEN SCHULSTART

Ziel der Kooperation ist es:

- den Übergang zu erleichtern
- die Schulbereitschaft zu stärken
- die individuelle Entwicklung zu begleiten
- Ängste abzubauen und Vertrauen aufzubauen
- die Freude am Lernen und auf die Schule zu wecken
- im Austausch zwischen Fachkräften, Lehrern und Eltern einen gelungenen Schuleintritt vorzubereiten



GEMEINSAM FÜR EINEN STARKEN SCHULSTART



Unser gemeinsames Ziel:

Jedes Kind startet
bestmöglich in seine
Schulzeit.

ABLAUF DER KOOPERATION

Schritte der Zusammenarbeit im
Überblick

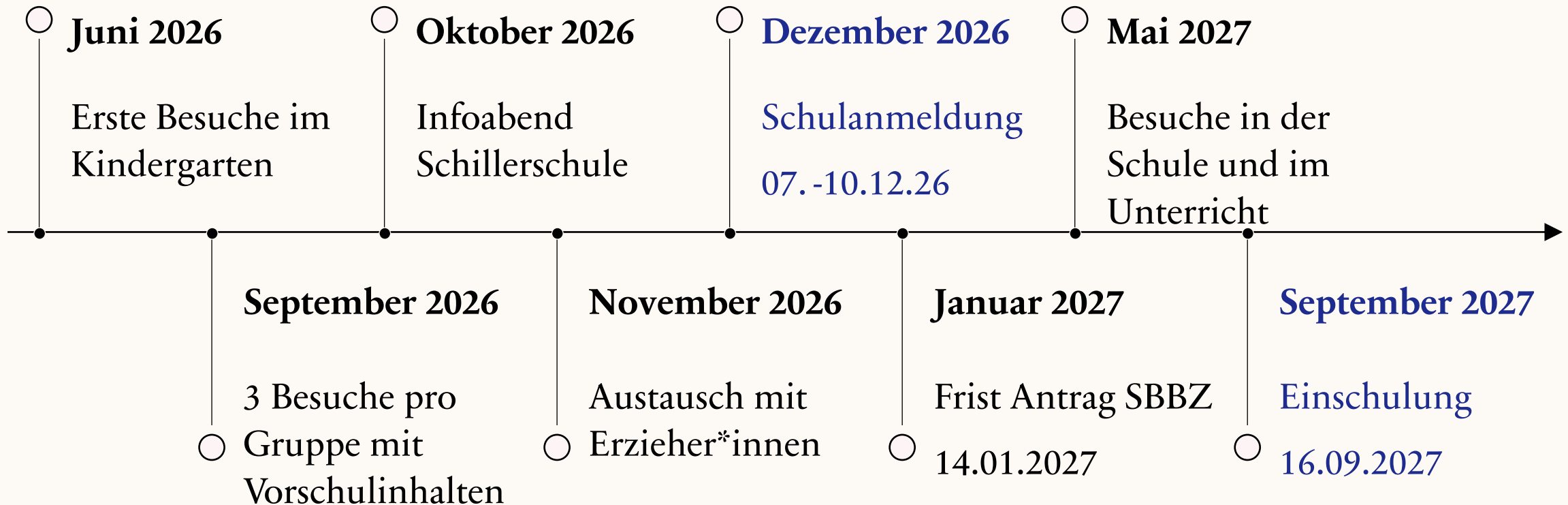


EINVERSTÄNDNIS



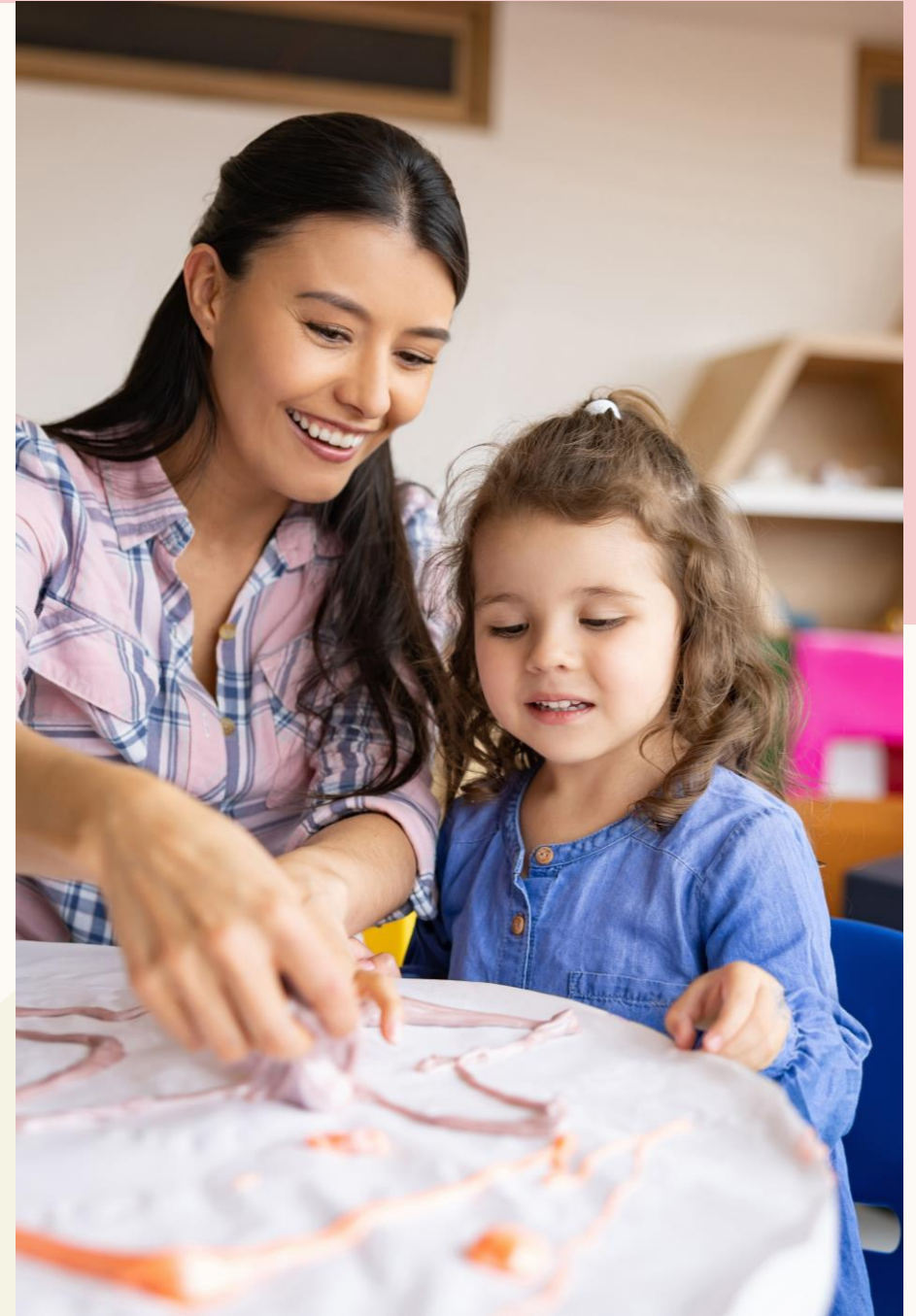
Die Kooperation von Elternhaus, Kindertageseinrichtung und Grundschule kann dazu beitragen, dass jedes Kind möglichst gut auf den neuen Lebensabschnitt Schule vorbereitet wird.

VOM KENNENLERNEN BIS ZUM ANKOMMEN



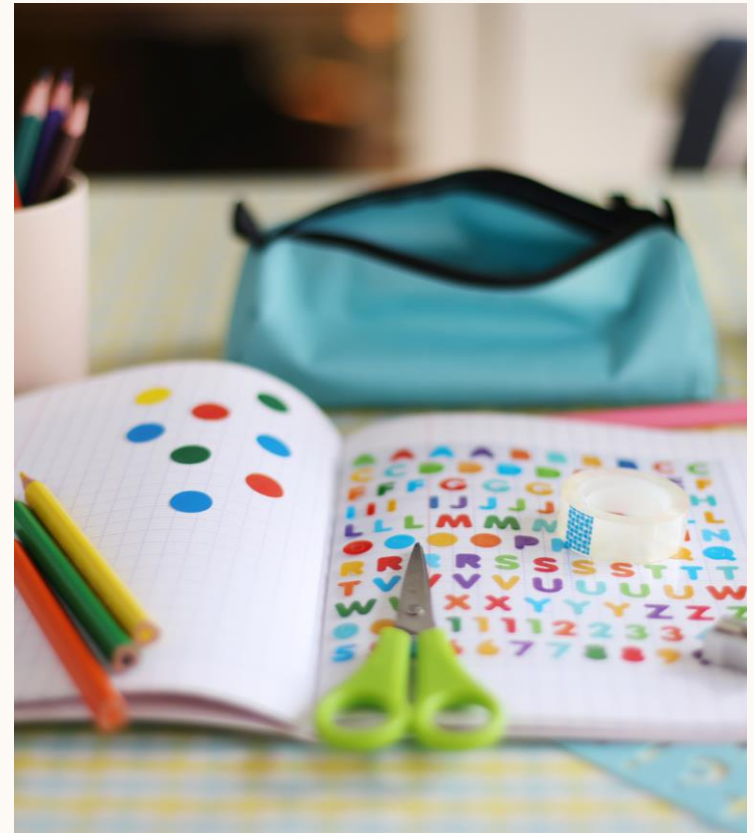
INHALTE DER KOOPERATION

Beziehung
Beobachtung
Bildung

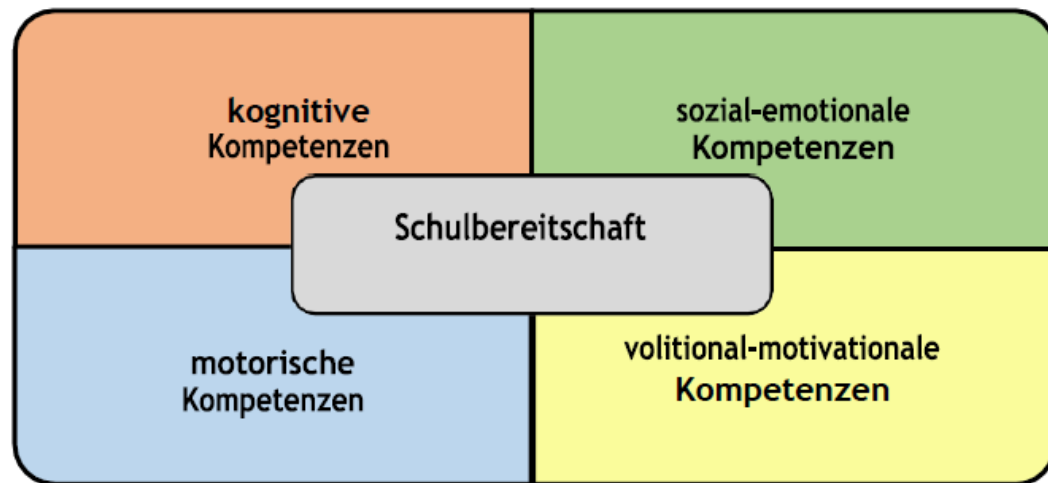


BESUCHSSTUNDEN

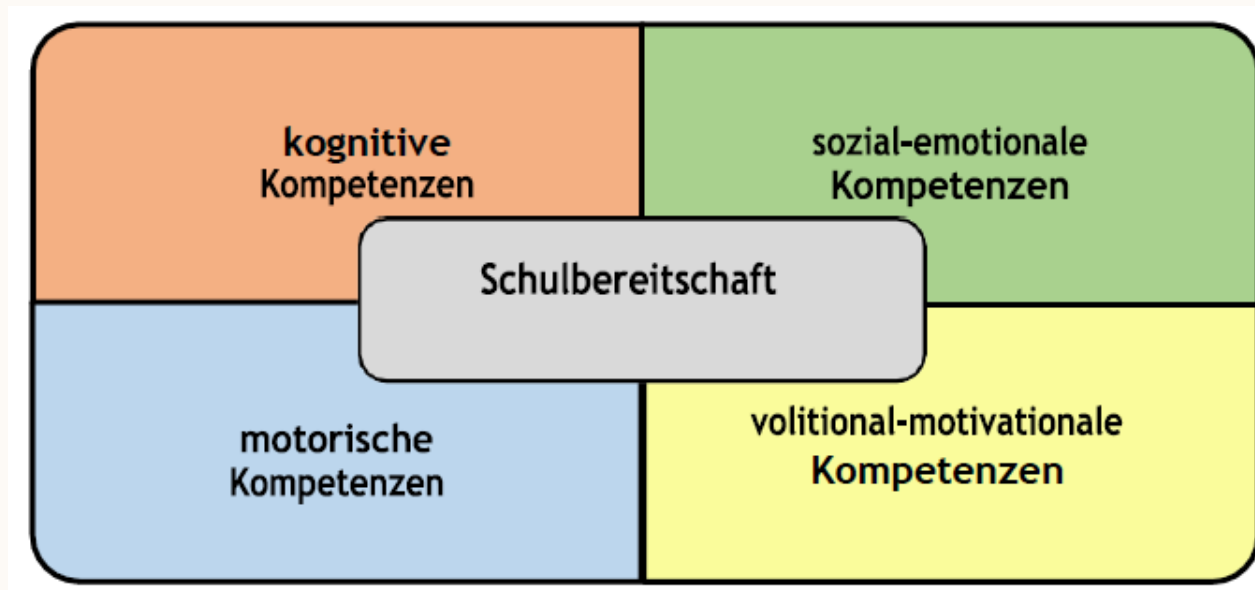
- **Ab Juni:**
Erste Kennenlernstunden mit Hospitation und spielerischen Angeboten.
- **September bis November:**
3 Stunden pro Gruppe zu folgenden Inhalten:
 - Mengenverständnis
 - Farben und Formen
 - Reime und Anlaute
- **Beobachtung des Entwicklungsstandes**
(mit Einverständnis der Erziehungsberechtigten)



KARLSRUHER REFLEXIONSBOGEN



SCHULBEREITSCHAFT



- Schulbereitschaft bedeutet, dass ein Kind die Grundlage entwickelt, um gut und mit Freude in die Schule starten zu können.
- Jedes Kind entwickelt sich in seinem eigenen Tempo.
- Schulbereitschaft muss nicht perfekt vorhanden sein, sondern wächst weiter mit dem Schuleintritt und in den ersten Schuljahren.

KOGNITIVE KOMPETENZEN

Denken

- Abfolgen merken
- Ähnlichkeiten und Unterschiede erkennen
- Konsequenzen des eigenen Handelns erkennen

Sprache

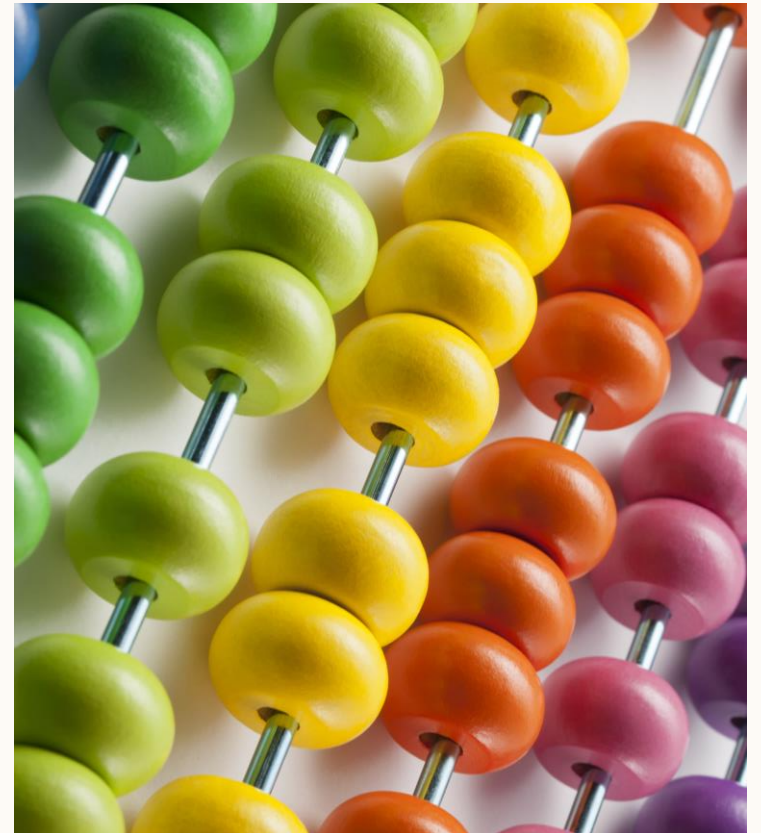
- altersentsprechender Wortschatz
- grammatikalisch richtig und verständlich sprechen
- Geschichten und Handlungsanweisungen folgen
- Reime, Anlaute, Silben erkennen



KOGNITIVE KOMPETENZEN

Mathematische Kompetenzen:

- vorwärts und rückwärts zählen
- abzählen von Objekten
- Objekte auf einen Blick erfassen
- Mengen vergleichen
- Muster erkennen, herstellen, fortsetzen, beschreiben



SOZIAL-EMOTIONALE KOMPETENZEN

- altersentsprechende Selbstständigkeit im Alltag
- Aufgeschlossenheit gegenüber neuen Situationen
- Umgang mit Frustration
- angemessenes Verhalten in der Gruppe



MOTORISCHE KOMPETENZEN

Grobmotorik

- vorwärts/rückwärts laufen, springen
- Treppen steigen
- einen Ball werfen und fangen

Feinmotorik

- altersentsprechende Handgeschicklichkeit
- angemessene Augen-Hand-Koordination



VOLONTIONAL-MOTIVATIONALE KOMPETENZEN

Das Kind

- kann sich auf Aufgaben einlassen, die nicht selbst gewählt sind
- zeigt Anstrengungsbereitschaft
- zeigt Ausdauer
- kann eine Aufgabe zu Ende führen
- entwickelt Vorfreude auf die Schule



BUCHTIPPS

Saskia Niechzial

- www.liniert-kariert.de



Carolin von St. Ange

- www.learnlearningwithcaroline.com





GEMEINSAM STARK FÜR DEN SCHULSTART



Würfelspiele
Kartenspiele
Memory
Puzzle

zählen im
Alltag

vorlesen
reimen
singen



bewegen
turnen
tanzen



Aufgaben im
Haushalt
übernehmen
lassen.



malen
schneiden
kleben
basteln



Selbst-
ständigkeit
stärken



BERATUNGS- UND UNTERSTÜTZUNGS- SYSTEME

Sprechen Sie bei Unsicherheiten mit den Erzieherinnen und der Kooperationslehrkraft.

Weitere Ansprechpartner:

- Gesundheitsamt (ESU)
- Kinderarzt
- Beratungsstellen



BERATUNGSSTELLE

- Beratungsstelle an der Pestalozzischule Diedelsheim
- Frühdiagnostik – Frühberatung – Frühförderung
- Beobachtung z.B. in der KiTa
- Unterstützung in der Zusammenarbeit mit medizinischen und therapeutischen Diensten
- Vermittlung von Fachwissen
- Begleitung beim Übergang in die Schule



Weitere zuständige Beratungsstellen in der Region

Sonderpädagogische Beratungsstelle an der
Astrid-Lindgren-Schule, Forst, SBBZ mit

Förderschwerpunkt Sprache

Josefstr. 3, 76694 Forst

Tel. 0721/ 936-60163

Beratungsstelle@als-forst.de

Sonderpädagogische Beratungsstelle an der
Schule am Weinweg, Karlsruhe, SBBZ mit

Förderschwerpunkt Sehen

Weinweg 1, 76131 Karlsruhe

Tel. 0721/ 133-4726 (-4722)

beratungsstelle@schule-am-weinweg.de

Sonderpädagogische Beratungsstelle an der
Erich Kästner-Schule, Karlsruhe, SBBZ mit

Förderschwerpunkt Hören

Moltkestr. 134, 76187 Karlsruhe

Tel. 0721/ 133-4773

beratungsstelle@eks-ka.de

Sonderpädagogische Beratungsstelle an der
Ludwig Guttman Schule, Karlsbad, Außenstelle

Kronau, SBBZ mit Förderschwerpunkt körperliche und motorische Entwicklung

Hebelstr. 1/1, 76709 Kronau

Tel. 0721/ 936-63780

lgs.beratung.kronau@lgs-karlsbad.de

Beratungsstellen in Ihrer Nähe

Sonderpädagogische Beratungsstelle an der
Pestalozzischule, SBBZ mit

Förderschwerpunkt Lernen

Seestr. 25, 75015 Bretten

Tel. 07252/ 958585

beratungsstelle@pestalozzischule-bretten.de

Frau Carolin Rudy

Sonderpädagogische Beratungsstelle an der
Hohbergschule, privates SBBZ mit

Förderschwerpunkt emotionale und soziale Entwicklung

Pforzheimerstr. 113, 75015 Bretten

Tel. 07252/ 587-145

fruehfoerderstelle@badischer-landesverein.de

Frau Petra Sperth

Sonderpädagogische Beratungsstelle an der
Paula- Fürst- Schule, SBBZ mit

Förderschwerpunkt geistige Entwicklung

Dr. Friedrich-Schmitt-Str. 22, 75045

Oberderdingen

Tel. 0721/ 936-61900

beratungsstelle@ess-oberderdingen.de

Frau Lena Bergmann

Psychologische Beratungsstelle für Eltern, Kinder
und Jugendliche (**Diakonisches Werk**)

Hermann-Beuttenmüller-Straße 14,

75015 Bretten

Telefon 07252 58690-0

www.diakonie-laka.de

Sonderpädagogische Beratungsstellen

für die Region Bretten

mit Sulzfeld



**Frühdiagnostik - Frühberatung -
Frühförderung**



[Link zum Flyer für
BST Region Bretten](#)

Wir unterstützen Kinder von 0 bis 6 Jahren mit verschiedenen Entwicklungsauffälligkeiten sowie deren Eltern und Bezugspersonen

Unser Angebot

Diagnostik

Je nach Ihrer Fragestellung und Förderschwerpunkt der Beratungsstelle:

- Beobachtung z.B. in der Kindertageseinrichtung
- Informelle und / oder standardisierte Testverfahren

Beratung

- Beratung und Information von Eltern und pädagogischen Fachkräften
- Begleitung beim Übergang in die Schule ★
- Unterstützung in der Zusammenarbeit mit medizinischen und therapeutischen Diensten
- Vermittlung von Fachdiensten

★ In Sulzfeld ist für die schulische Förderung für Kinder mit Anspruch auf ein Sonderpädagogisches Bildungsangebot mit Förderschwerpunkt Lernen die Kraichgauschule in Eppingen-Elsenz zuständig.

Förderung

- unterschiedliche Fördergruppen entsprechend des Förderschwerpunktes (z.B. Psychomotorik, Wahrnehmungsförderung, ...)
- Hausfrühförderung für Kinder, die in keiner Einrichtung sind



Fortbildungen/ Veranstaltungen

- Informationsveranstaltungen mit wechselnden Themen (z.B. Sprachentwicklung, allgemeine Entwicklungsverzögerungen)
- Brettener Frühförderkreis

Wenden Sie sich an uns, wenn

- ...Sie unsicher sind, ob in der Sprache Ihres Kindes Auffälligkeiten vorliegen.
- ...sich Ihr Kind anders verhält als andere Kinder.
- ... Sie sich Sorgen bezüglich der allgemeinen Entwicklung Ihres Kindes machen.
- ...Sie Hilfe bei der Suche nach geeigneten Fördermöglichkeiten brauchen.

Wichtige Hinweise

- Wir arbeiten im Auftrag der Eltern und Erziehungsberechtigten.
- Unser Angebot ist kostenfrei und rezeptfrei.
- Wir unterliegen der Schweigepflicht.
- Wir arbeiten an unterschiedlichen Orten und mobil (zum Beispiel zu Hause, im Kindergarten, in der Beratungsstelle).

NOCH NICHT SCHULBEREIT?

- Vorbereitungsklasse (VKL)
- Juniorklasse (GFK)



WISSENSWERTES ZUR SCHULANMELDUNG



WER IST 2027 SCHULANFÄNGER?

- Alle Kinder, die bis 30. Juni 2021 geboren wurden.
- Kinder, die im letzten Jahr zurückgestellt wurden.
- „Kann-Kinder“, die bis 30. Juni 2022 geboren wurden, können auf Wunsch der Eltern auch angemeldet werden, falls sie schon schulbereit sind.



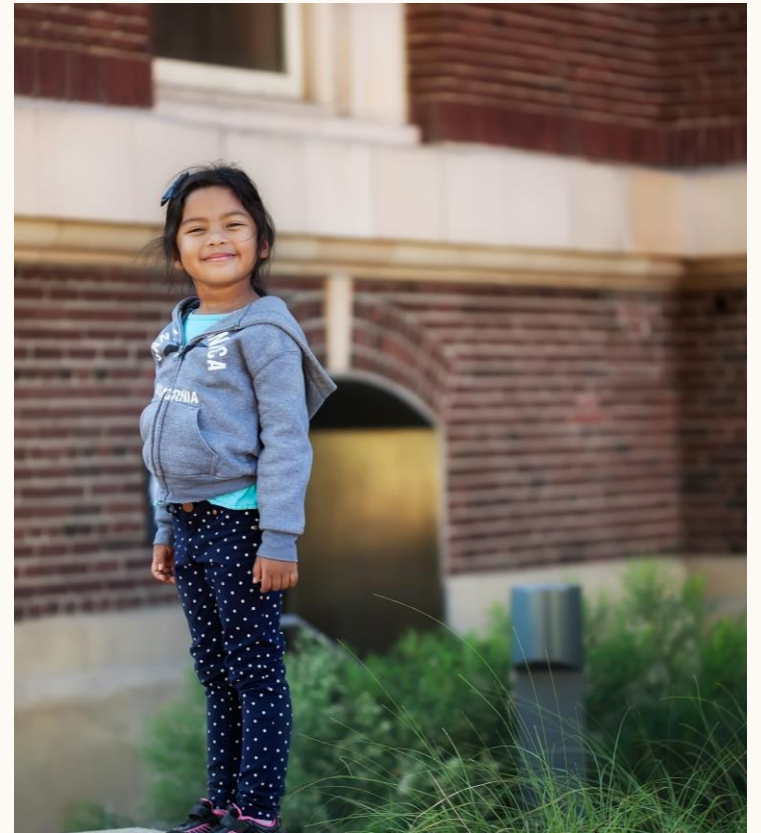
DAS ANMELDEVERFAHREN

- Sie erhalten eine schriftliche Einladung der zuständigen Grundschule mit dem Anmeldetermin und der Uhrzeit.
- Ihr Kind wird an der Grundschule Ihres Schulbezirkes angemeldet.
- Bei Bedarf kann dort ein Wechsel des Schulbezirkes beantragt werden.



WICHTIG!

- Schulanfänger/in mitbringen!
Ihr Kind ist bei der Anmeldung die Hauptperson.
- Wir möchten uns bei der Gelegenheit etwa 20 Minuten mit Ihrem Kind beschäftigen.
- Die Entscheidung über die Einschulung liegt bei der Schulleitung.



BESUCHEN SIE UNSERE HOMEPAGE

www.schillerschule-bretten.de



Weitere Informationen zu Betreuungsmöglichkeiten und aktuellen Aktionen



Schuljubiläum an der SSB
am 27. Juni 2026



Infoabend für die Vorschuleltern im
Oktober 2026



SSB “hautnah” im November 2026



**LERNEN
BEWEGEN
ERLEBEN**

**DIE
SCHILLERSCHULE
FEIERT JUBILÄUM**

27.06.2026

11:00 – 15:00 UHR

VIELEN DANK

Ihr Kooperationsteam der Schillerschule
Bretten

Kontakt

Max-Planck-Str. 7
75015 Bretten

Tel. 07252-947370
Fax: 07252-947399
sekretariat@schillerschule-bretten.de
www.schillerschule-bretten.de